

# Implantação da CID-11 no Brasil

22º AUDHOSP e 8º AUDHASS  
Águas de Lindóia, SP - Setembro 2024



MINISTÉRIO DA  
SAÚDE



# DAENT/MS como Centro Colaborador para a FIC - OMS



## Collaborating Centres DESIGNATION FORM

The designation form consists of three parts:

- Part I - Institutional Profile
- Part II - Terms of Reference (TOR)
- Part III - Workplan

This designation form below, together with the Terms and conditions for WHO collaborating centres will serve as the agreement between the proposed institution and WHO if the designation as WHO collaborating centre is approved by WHO. Completion and submission of the designation form, however, does not guarantee that the designation will be approved.

Folder eCC\_00027403 is in stage Form Completion (Institution)

**Name of the University, Hospital, Research Institute, Academy or Ministry**

Secretaria de Vigilância em Saúde -SVS / Ministério da Saúde-MS

**Name of the Division, Department, Unit, Section or Area**

Departamento de Análise em Saúde e Vigilância de Doenças não Transmissíveis - DASNT

**City**

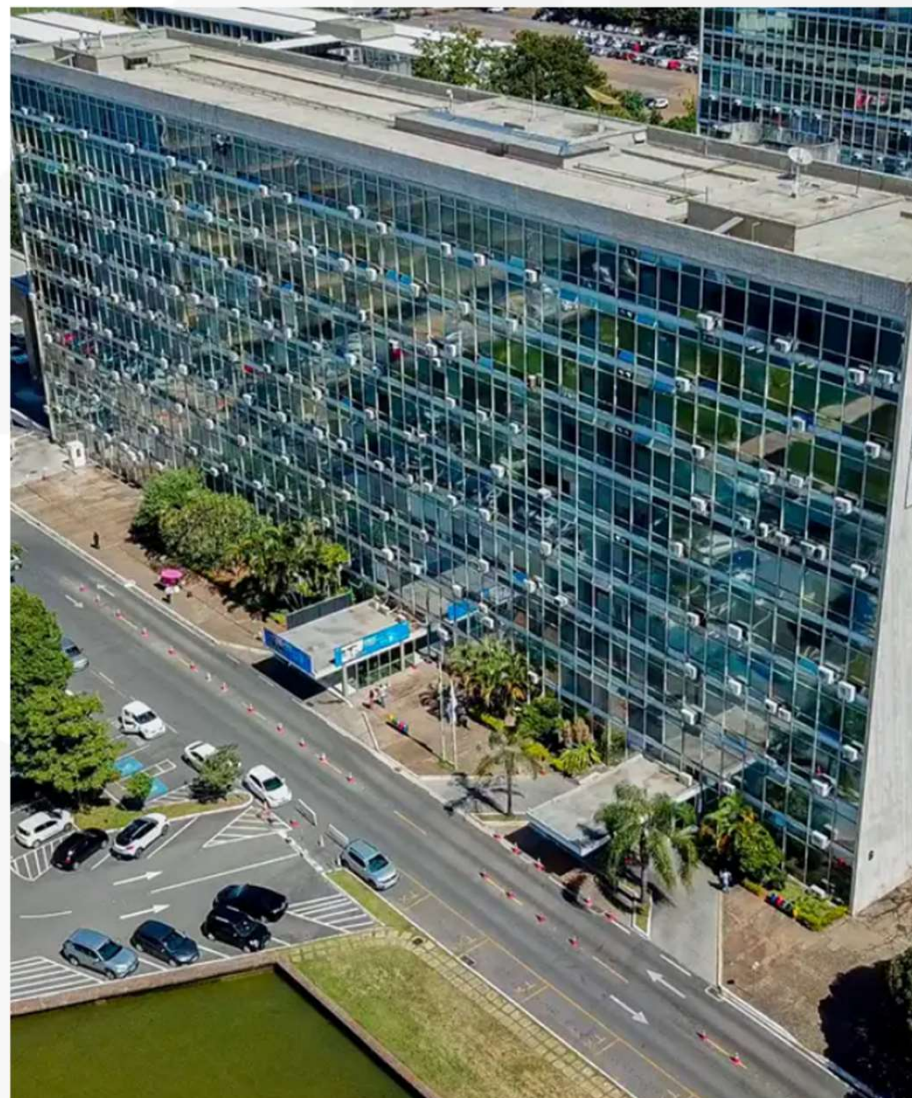
Brasília

**CC Reference Number**

BRA-90

**Title**

WHO Collaborating Centre for the Family of International Classification

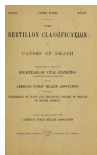


MINISTÉRIO DA  
SAÚDE



# A TRAJETÓRIA DO BRASIL E A REDE FIC-OMS

**CID-9  
Brasil  
1979**



**CID-10  
Brasil  
1994**



**CID-11**



**Centro Brasileiro de  
Classificação de  
Doenças (CBCD)**

**Núcleo de Aprimoramento  
do Uso de Classificações  
Internacionais pelo SUS-MS**

**Câmara Técnica Assessora para  
Gestão da Família de  
Classificações Internacionais  
(CTA BR-FIC/MS)**

**DIÁRIO OFICIAL DA UNIÃO**

Publicado em: 16/03/2021 | Edição: 50 | Seção: 1 | Página: 74  
Órgão: Ministério da Saúde/Secretaria de Vigilância em Saúde

**PORTARIA GAB/SVS Nº 6, DE 15 DE MARÇO DE 2021**

Câmara Técnica Assessora para a Gestão da Família de  
Classificações Internacionais no âmbito da Secretaria de  
Vigilância em Saúde.

1976

2012

2016

2021

2023

**Centro Colaborador da OMS  
Rede FIC-OMS**

**Processo de Designação  
como Centro Colaborador da  
OMS**

Acordo tripartite entre Ministério da Saúde (MS),  
Universidade de São Paulo (USP) e Organização  
Pan-Americana da Saúde (OPAS)

**SET/23:  
MS designado CC da OMS**

# PLANO DE TRABALHO – BRA 90

GOV.BR/SAUDE

 minsauade



- Fornecer subsídios técnicos para a implementação da CID-11 global na estratégia de implementação
- Apoiar a manutenção da CID-11 e melhorar o ambiente de ferramentas da CID-11

CID



- Apoiar na implementação do Acordo Internacional da CIF
- Apoiar o desenvolvimento/manutenção da CIF e melhoria do ambiente de ferramentas da CIF

CIF



- Apoiar na implementação do Acordo Internacional da CIF
- Apoiar o desenvolvimento/manutenção da CIF e melhoria do ambiente de ferramentas da CIF

ICHI



- A pedido da OPAS/OMS, apoiar atividades transversais OPAS/OMS-FIC

ACÇÕES TRANSVERSAIS

2023 - 2027

- ✓ ATIVIDADES CONCRETAS
- ✓ ENTREGAS PREVISTAS

*BRA 90 é o único CC WHO-FIC de língua oficial portuguesa*

## CID-11

- Tradução Plataforma CID-11
- Tradução materiais de apoio CID-11
- Publicação da CID-11 em português

## Parcerias

- Reuniões Técnicas CC WHO-FIC (México, Argentina, Canadá)
- Colaboração com países lusófonos

## Grupos de Referências e Comitês WHO-FIC

- WHO-FIC Council, FDC, CSAC-ICD, CSAC-ICF, MRG, MbRG, EIC, ITC, FDRG, TMRG VARG

## Reuniões e eventos

- Eventos oficiais da rede FIC-OMS.
- Dois encontros presenciais de lusófonos
- Palestra <https://www.youtube.com/watch?v=PZpC-UI7jrw&list=LL&index=43>

**Ações  
CC BR-FIC  
2023  
2024**

GOV.BR/SAUDE

 minsaude

# Família de Classificações Internacionais da OMS

## Introdução



MINISTÉRIO DA  
SAÚDE





# Família de Classificações Internacionais (WHO-FIC)

---

- ✓ Dados em saúde corretos e oportunos permitem:
  - ✓ Aprimorar decisões em ações em saúde
  - ✓ Auxiliar na decisão sobre alocação de recursos
  - ✓ Apoiar condutas baseadas em diretrizes
  - ✓ Monitorar desfechos e acesso à assistência
  - ✓ Conhecer as condições de saúde de indivíduos e da população

# Família de Classificações Internacionais (WHO-FIC)

---

- ✓ WHO-FIC provê uma linguagem padronizada de codificação para informação sobre saúde e bem-estar e sobre intervenções em saúde
- ✓ Embasamento científico sólido
- ✓ Adequada entre idiomas, culturas, situações e fronteiras
- ✓ Dimensões de mortalidade, doença, funcionalidade, incapacidade e intervenções em saúde



# Família de Classificações Internacionais (WHO-FIC)

---

## Classificações de referência

- Classificação Internacional de Doenças e Problemas relacionados à Saúde (CID)
- Classificação Internacional de Funcionalidade, Incapacidade e Saúde (CIF)
- Classificação Internacional de Intervenções em Saúde (ICHI)

## Classificações derivadas

CID-O (oncologia), CID-10-NA (neurologia), Classificação Internacional de Funcionalidade, Incapacidade e Saúde – Crianças e Jovens (ICF-CJ)...

## Classificações relacionadas

Classificação Internacional de Atenção Primária (CIAP 2), Classificação Internacional de Causas Externas das Lesões (CICEL), Classificação Internacional de Prática de Enfermagem (ICNP)...



MINISTÉRIO DA  
SAÚDE



# Família de Classificações Internacionais (WHO-FIC)

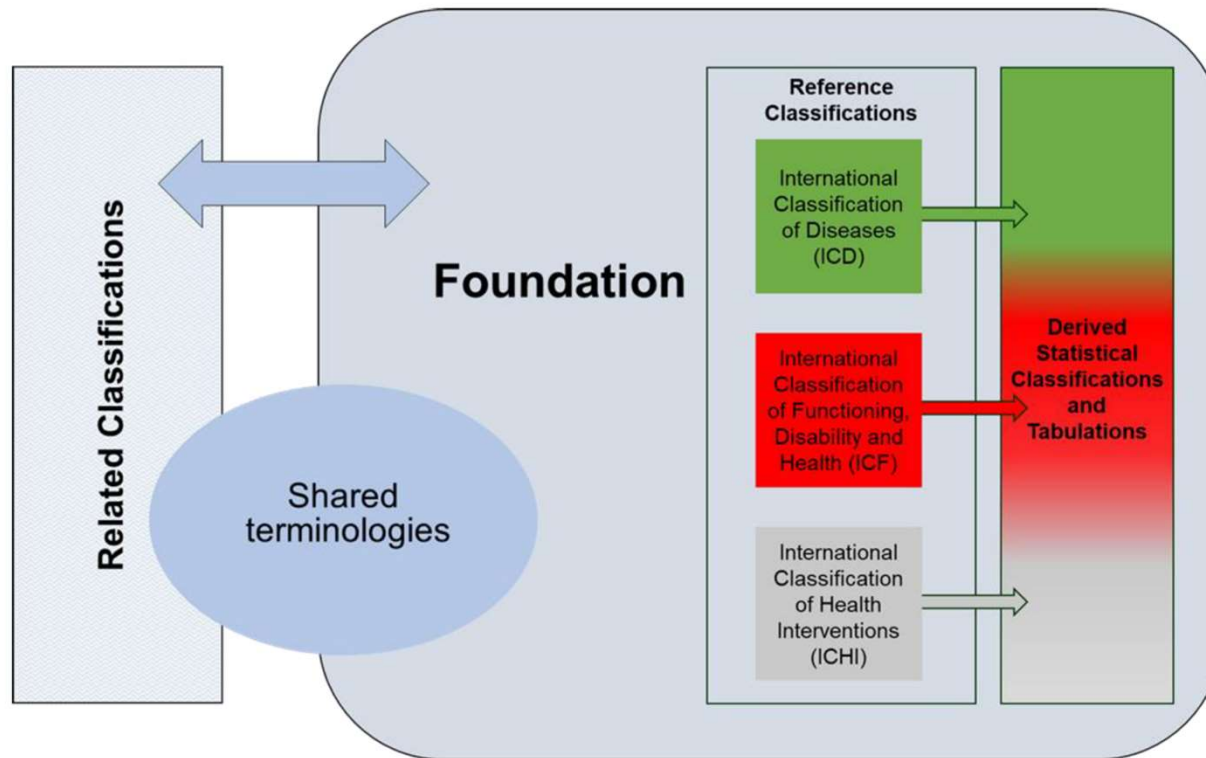


Figure 2 shows the relationships between the classifications in the Family of International Classifications, the Foundation and shared terminologies.

*WHO, Family of International Classifications 2021*



MINISTÉRIO DA  
SAÚDE





GOV.BR/SAUDE

 minsaude

# 11<sup>a</sup> Classificação Internacional de Doenças

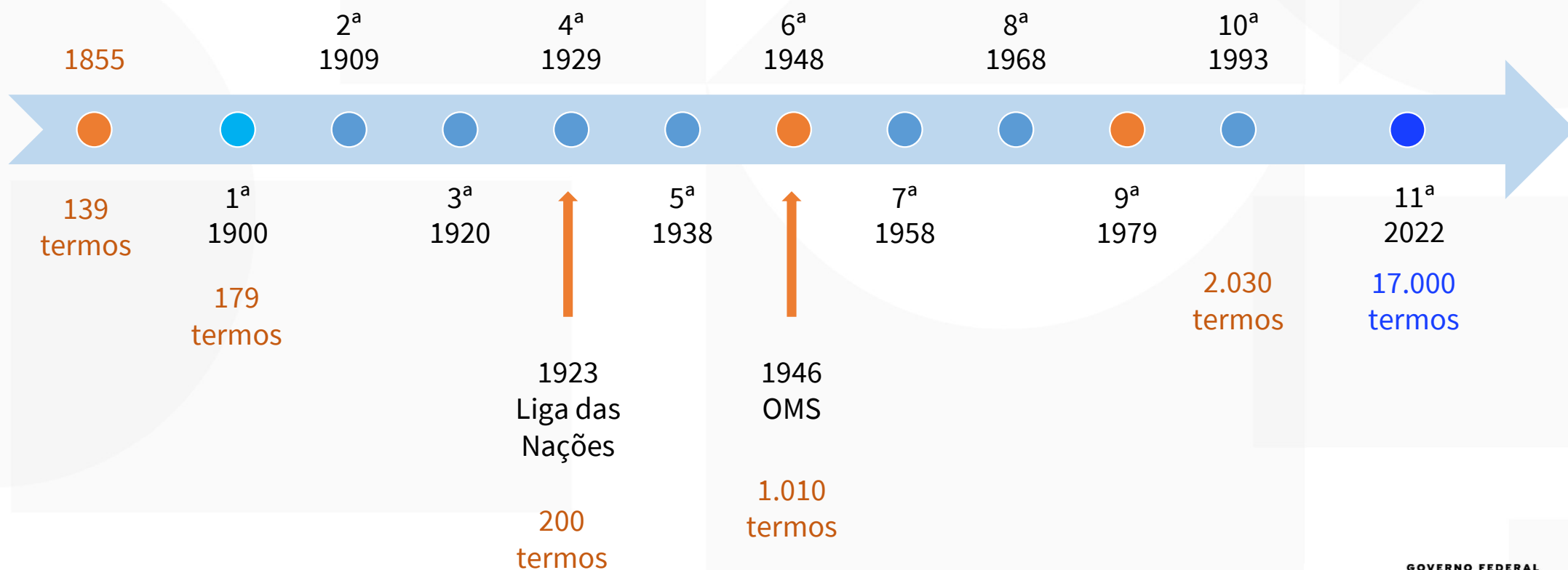
## Conceitos e inovações



MINISTÉRIO DA  
SAÚDE



# Linha de tempo da Classif. Internacional de Doenças



## Aspectos basilares da CID-11

---

- ✓ CID como centro da FIC, com informação diagnóstica para fins gerais
- ✓ Mudanças conceituais só implementadas por ser inteiramente digital

*Sistema de informação em saúde construído sobre estrutura tecnológica*

- ✓ Impacto dinâmico
  - ✓ Ferramentas, propostas de modificação, inclusão de sinônimos

## Estrutura conceitual – CID-11

---

### Componente Fundamental



### CID-11

Conjunto estruturado de >80.000 conceitos (doenças, transtornos, lesões, causas externas, sinais e sintomas), descrições, definições, critérios diagnósticos

Lista tabular de ±17.000 entidades para codificar morbidade e mortalidade

## CID-11 Algumas inovações

---

- ✓ Disponível de forma totalmente informatizada
  - ✓ Ferramentas online e offline, API
  - ✓ Disponível em dez idiomas (2024)
    - ✓ **Em português publicada em fev/2024**
  - ✓ Atualizações regulares colaborativas
  - ✓ Incorporação mais ágil da evolução da ciência



## CID-11 Algumas inovações

---

- ✓ Quatro novos Capítulos e duas novas Seções
  - ✓ Capítulos acomodam evolução do conhecimento
  - ✓ Seções proporcionam avaliação de funcionalidade e maior detalhamento
- ✓ Detalhamento por conceitos e agrupamentos
  - ✓ Pré-coordenação
  - ✓ Pós-coordenação

# Aspectos da publicação da CID-11 em português

- ✓ Fevereiro de 2024
- ✓ Navegador (<https://icd.who.int/pt>)
- ✓ *Application Program Interface* (API)

*Amplamente acessível, com oportunidade de livre revisão por pares e pela sociedade e de aprimoramento com eventuais contribuições*

# Estrutura da CID-11 em relação à CID-10

CID-10		CID-11
I. Algumas doenças infecciosas e parasitárias	→	•▷01 Algumas doenças infecciosas ou parasitárias
II. Neoplasias (tumores)	→	•▷02 Neoplasias
III. Doenças do sangue, órgãos hematológicos e transtornos imunitários	→	•▷03 Doenças do sangue ou dos órgãos formadores do sangue
	→	•▷04 Doenças do sistema imune
IV. Doenças endócrinas, nutricionais e metabólicas	→	•▷05 Doenças endócrinas, nutricionais ou metabólicas
V. Transtornos mentais e comportamentais	→	•▷06 Transtornos mentais, comportamentais ou do neurodesenvolvimento
	→	•▷07 Transtornos de sono-vigília
VI. Doenças do sistema nervoso	→	•▷08 Doenças do sistema nervoso
VII. Doenças do olho e anexos	→	•▷09 Doenças do sistema visual
VIII. Doenças do ouvido e da apófise mastoide	→	•▷10 Doenças da orelha ou do processo mastoide
IX. Doenças do aparelho circulatório	→	•▷11 Doenças do sistema circulatório
X. Doenças do aparelho respiratório	→	•▷12 Doenças do sistema respiratório
XI. Doenças do aparelho digestivo	→	•▷13 Doenças do sistema digestivo
XII. Doenças da pele e do tecido subcutâneo	→	•▷14 Doenças da pele
XIII. Doenças do sistema osteomuscular e tecido conjuntivo	→	•▷15 Doenças do sistema musculoesquelético ou tecido conjuntivo
XIV. Doenças do aparelho geniturinário	→	•▷16 Doenças do sistema geniturinário
	→	•▷17 Condições relacionadas à saúde sexual
XV. Gravidez, parto e puerpério	→	•▷18 Gravidez, parto ou puerpério
XVI. Algumas afecções originadas no período perinatal	→	•▷19 Algumas afecções originadas no período perinatal
XVII. Malformações congênitas e anomalias cromossômicas	→	•▷20 Anomalias do desenvolvimento
XVIII. Sintomas, sinais e achados anormais em exames clínicos e laboratoriais	→	•▷21 Sintomas, sinais ou achados clínicos, não classificados em outra parte
XIX. Lesões, envenenamentos e algumas outras consequências de causas externas	→	•▷22 Lesões, envenenamentos ou algumas outras consequências de causas externas
XX. Causas externas de morbidade e mortalidade	→	•▷23 Causas externas de morbidade ou mortalidade
XXI. Fatores que influenciam o estado de saúde e o contato com os serviços de saúde	→	•▷24 Fatores que influenciam o estado de saúde ou o contato com serviços de saúde
XXII. Códigos para propósitos especiais	→	•▷25 Códigos para propósitos especiais
		•▷26 Capítulo suplementar - Condições da medicina tradicional - Módulo 1
		•▷V Seção suplementar para avaliação de funcionalidade
		•▷X Códigos de extensão

# Estrutura dos códigos da CID-11

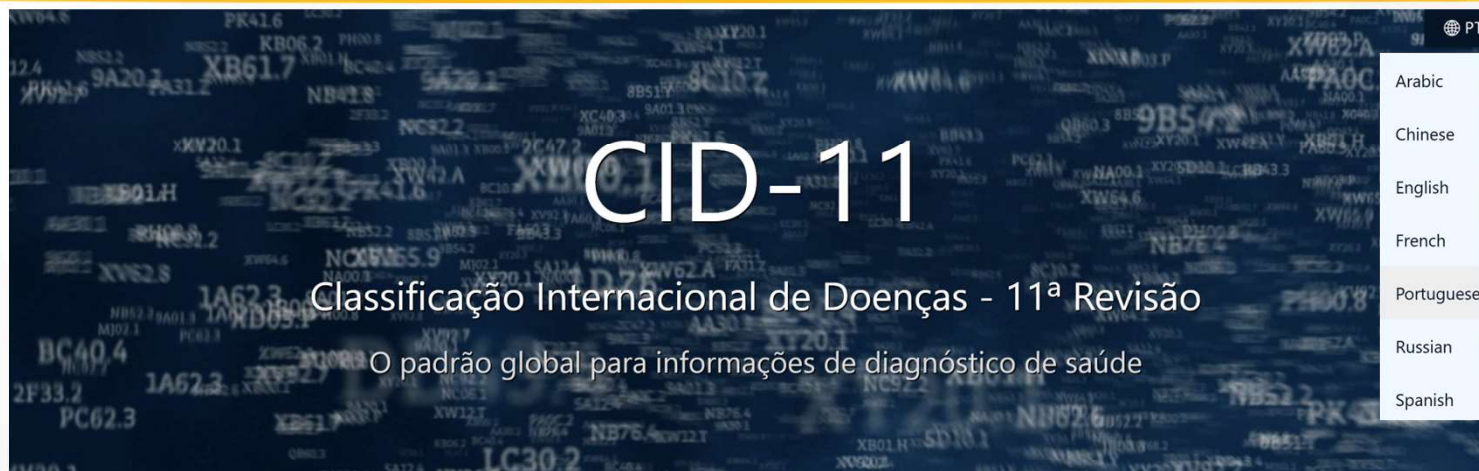
	1o dígito	2o dígito	Seqüência
•▷01 Algumas doenças infecciosas ou parasitárias	1	letra	número
•▷02 Neoplasias	2	letra	número
•▷03 Doenças do sangue ou dos órgãos formadores do sangue	3	letra	número
•▷04 Doenças do sistema imune	4	letra	número
•▷05 Doenças endócrinas, nutricionais ou metabólicas	5	letra	número
•▷06 Transtornos mentais, comportamentais ou do neurodesenvolvimento	6	letra	número
•▷07 Transtornos de sono-vigília	7	letra	número
•▷08 Doenças do sistema nervoso	8	letra	número
•▷09 Doenças do sistema visual	9	letra	número
•▷10 Doenças da orelha ou do processo mastoide	A	letra	número
•▷11 Doenças do sistema circulatório	B	letra	número
•▷12 Doenças do sistema respiratório	C	letra	número
•▷13 Doenças do sistema digestivo	D	letra	número
•▷14 Doenças da pele	E	letra	número
•▷15 Doenças do sistema musculoesquelético ou tecido conjuntivo	F	letra	número
•▷16 Doenças do sistema geniturinário	G	letra	número
•▷17 Condições relacionadas à saúde sexual	H	letra	número
•▷18 Gravidez, parto ou puerpério	J	letra	número
•▷19 Algumas afecções originadas no período perinatal	K	letra	número
•▷20 Anomalias do desenvolvimento	L	letra	número
•▷21 Sintomas, sinais ou achados clínicos, não classificados em outra parte	M	letra	número
•▷22 Lesões, envenenamentos ou algumas outras consequências de causas externas	N	letra	número
•▷23 Causas externas de morbidade ou mortalidade	P	letra	número
•▷24 Fatores que influenciam o estado de saúde ou o contato com serviços de saúde	Q	letra	número
•▷25 Códigos para propósitos especiais	R	letra	número
•▷26 Capítulo suplementar - Condições da medicina tradicional - Módulo 1	S	letra	número
•▷V Seção suplementar para avaliação de funcionalidade			
•▷X Códigos de extensão			

# Estrutura hierárquica da CID-11



- **Capítulos e Seções**
  - **Blocos**
    - Termos de maior nível hierárquico para relatar estatísticas agregadas
    - Não têm codificação
  - **Categorias**
    - Mutualmente exclusivas e ligadas a uma única árvore hierárquica
    - Têm codificação
    - Têm descrição sucinta da doença ou condição

# Apresentação da plataforma de navegação



Three red arrows point to three white boxes containing navigation options:

- Use a CID-11**
  - Navegador da CID-11 *para ver o conteúdo*
  - Ferramenta de Codificação da CID-11 *para codificar com a CID-11*
  - API para a CID *serviços da web para obter acesso programático a CID-11*
  - Guia de Implementação ou Transição da CID-11
- Saiba Mais**
  - Página Inicial da CID
  - Guia de Referência da CID-11
  - Ficha informativa da CID-11
  - Licença da CID-11
  - Treinamento da CID-11
  - Vídeo da CID
  - Versões mais antigas
  - Navegador do CID-10
- Envolva-se**
  - Nossa plataforma de *manutenção* apresenta várias formas de contribuir
  - Comentários
  - Propostas
  - Traduções

<https://icd.who.int/pt>



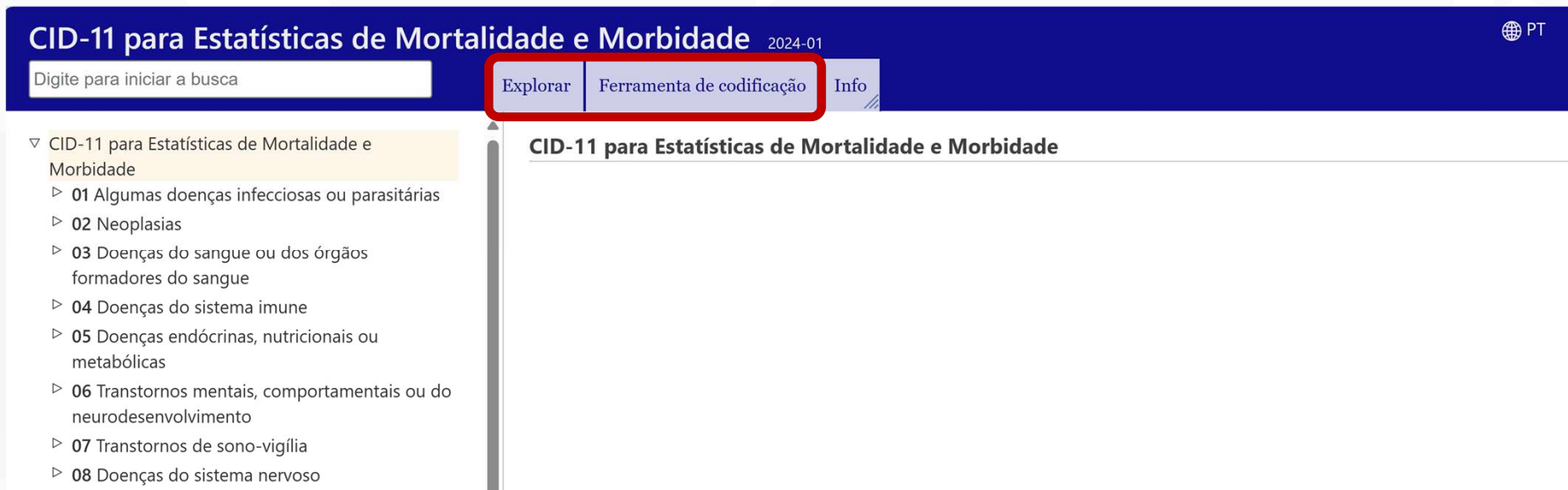
MINISTÉRIO DA SAÚDE





# Busca por termos – alternativas

- ✓ Ferramenta de codificação
- ✓ Explorar (lista tabular, como Volume 1 da CID-10)



The screenshot shows the WHO ICD-11 browser interface. The main header is dark blue with the text "CID-11 para Estatísticas de Mortalidade e Morbidade" and "2024-01" on the left, and a globe icon and "PT" on the right. Below the header is a search bar with the placeholder text "Digite para iniciar a busca". To the right of the search bar are three tabs: "Explorar", "Ferramenta de codificação", and "Info". The "Explorar" tab is highlighted with a red border. Below the search bar is a list of categories under "CID-11 para Estatísticas de Mortalidade e Morbidade":

- ▽ CID-11 para Estatísticas de Mortalidade e Morbidade
  - ▷ 01 Algumas doenças infecciosas ou parasitárias
  - ▷ 02 Neoplasias
  - ▷ 03 Doenças do sangue ou dos órgãos formadores do sangue
  - ▷ 04 Doenças do sistema imune
  - ▷ 05 Doenças endócrinas, nutricionais ou metabólicas
  - ▷ 06 Transtornos mentais, comportamentais ou do neurodesenvolvimento
  - ▷ 07 Transtornos de sono-vigília
  - ▷ 08 Doenças do sistema nervoso

The main content area is titled "CID-11 para Estatísticas de Mortalidade e Morbidade" and is currently empty.

<https://icd.who.int/browse/2024-01/mms/pt>



MINISTÉRIO DA  
SAÚDE





# MATERIAIS DE APOIO

GOV.BR/SAUDE

 minsaude

## CID-11 para Estatísticas de Mortalidade e de Morbidade 2024-01

Digite para iniciar a busca

Explorar

Ferramenta de Codificação

Info

- ▼ CID-11 para Estatísticas de Mortalidade e Morbidade
  - ▷ 01 Algumas doenças infecciosas ou parasitárias
  - ▷ 02 Neoplasias
  - ▷ 03 Doenças do sangue ou dos órgãos formadores do sangue
  - ▷ 04 Doenças do sistema imune
  - ▷ 05 Doenças endócrinas, nutricionais ou metabólicas
  - ▷ 06 Transtornos mentais, comportamentais ou do neurodesenvolvimento
  - ▷ 07 Transtornos de sono-vigília
  - ▷ 08 Doenças do sistema nervoso
  - ▷ 09 Doenças do sistema visual
  - ▷ 10 Doenças da orelha ou do processo mastoide
  - ▷ 11 Doenças do sistema circulatório
  - ▷ 12 Doenças do sistema respiratório
  - ▷ 13 Doenças do sistema digestivo
  - ▷ 14 Doenças da pele
  - ▷ 15 Doenças do sistema musculoesquelético ou tecido conjuntivo
  - ▷ 16 Doenças do sistema geniturinário
  - ▷ 17 Condições relacionadas à saúde sexual
  - ▷ 18 Gravidez, parto ou puerpério

Em andamento - BR

Automático - OMS

Traduzido - BR-FIC

Automático - OMS

Não iniciado

Em andamento - BR

Guia do usuário

Versões para Impressão

Guia de Referência da CID-11

Arquivo em Planilha

ICD-10/ICD-11 Mapping Tables

ICD-11 Maintenance, Contributions, Proposals

ICD-11 Home Page

Versões anteriores e Histórico de atualização

Lista de Mortalidade

Lista de Morbidade

 PT

Arabic

Czech

English

Spanish

French

✓ Portuguese

Russian

Turkish

Uzbek

Chinese

Arabic

Czech

English

Spanish

French

Russian

Turkish

Uzbek

Chinese

# GUIA DE REFERÊNCIA

Traduzido - BR-FIC

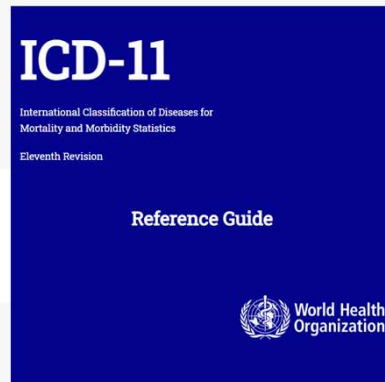
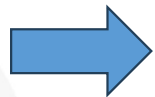
GOV.BR/SAUDE



Dividida em 3 partes



CID-10 – vol 2



ICD-11 – Guia de Referência

**Parte 1:** Ideal para contato inicial, para compreensão geral e abrangente da CID-11 por apresentar **uma visão geral da CID-11**

**Parte 2:** Focada em aspectos da organização da CID-11, para entender a estrutura em profundidade, detalhando o **uso prático da CID-11**, além de abordar estatísticas relacionadas e recomendações para a aplicação

**Parte 3:** Voltada para usuários familiarizados com a CID, demonstrando e destacando as **principais mudanças e inovações introduzidas na CID-11**  
Anexos com comparações com a CID-10 e diretrizes adicionais para a codificação de mortalidade.

# MÍDIA EM PORTUGUÊS

GOV.BR/SAUDE



Español | English | Português



HOME PAGE SOBRE NÓS ▾ HELP DESK ▾ CRIAR CONTA ENTRAR

## VIRTUAL COURSE

### Manual de capacitação da Classificação Internacional de Doenças e problemas relacionados com a saúde, 11ª. Revisão (CID-11)

#### Introdução ao curso

Bem-vindo ao "Manual de capacitação da CID-11" desenvolvido pelo departamento de Evidência e Inteligência para a Ação na Saúde da Organização Pan-Americana da Saúde (OPS) e a Organização Mundial da Saúde.

A Classificação Internacional de Doenças (CID) é uma ferramenta para registrar, informar e agrupar condições e fatores que influenciam a saúde. Contém categorias de doenças, condições relacionadas à saúde e causas externas de doença ou morte. É importante que os países da região conheçam e apliquem a CID-11 para ter uma



### ICD-11 Home Page

- Elaborado pela OPAS/OMS
- CC OMS-FIC BR (MS) auxiliou na tradução
- Carga horária: 25 horas
- Público-alvo: codificadores e profissionais de saúde responsáveis, e profissionais de saúde interessados

A CID é usada para armazenar e gerenciar a informação sobre a saúde.

O treinamento é realizado em reuniões presenciais e virtuais.

#### Propósito

Este curso fornece informações sobre a CID-11 e como implementá-la.

#### Objetivos

[Curso CID-11 da OPAS \(PAHO Virtual Campus\)](#)



Pesquisar



### Ciclo de Estudos – SVSA/MS

- Webinar com apresentações sobre a CID-11
  - Implementação da CID-11 no Brasil
  - Inovações da CID-11
  - Plataforma da CID-11

[https://www.youtube.com/watch?v=PZpC-UI7jrw&list=PLfHIMW7WUHWbF\\_a9iHYbPZ8q8uSrSfjQd&index=9](https://www.youtube.com/watch?v=PZpC-UI7jrw&list=PLfHIMW7WUHWbF_a9iHYbPZ8q8uSrSfjQd&index=9)

CID-11

icd.who.int

**Obrigada!**

*brfic@saude.gov.br*



MINISTÉRIO DA  
SAÚDE

