



Impactos do **CNES** na Governança do hospital

11/09/2024

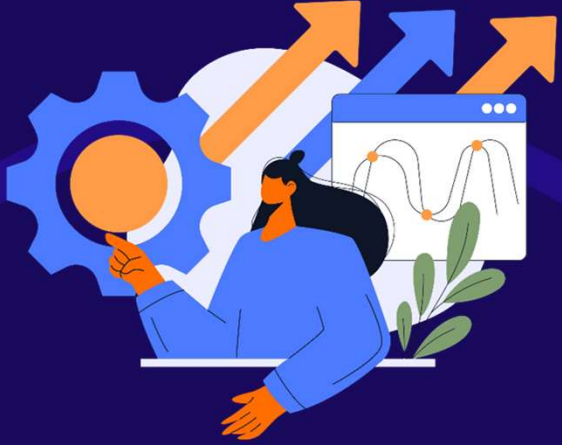
Vamos falar de **CNES**?

CNES se constitui como **documento público e sistema de informação oficial** de cadastramento de informações de todos os estabelecimentos de saúde no país, independentemente da Natureza Jurídica ou de integrarem o SUS

Art. 359 PT Cons. nº 1/GM/MS/2017

Vamos falar de **CNES**?

Sistema estratégico que desempenha um papel fundamental na **gestão da saúde no Brasil**, uma vez que é a **base de dados oficial** de informações sobre todos os estabelecimentos de saúde do país, o CNES é crucial para entender a **capacidade instalada** e a **mão de obra assistencial**, englobando tanto instituições públicas quanto privadas, independentemente de sua vinculação SUS.



Sistema oficial

Base de dados oficial de estabelecimentos de saúde

Base operacional

Utilizado por mais de 112 sistemas de Informações de Saúde no MS

Mão de obra assistencial

Concentra o cadastro de profissionais e suas vinculações

CNES

e seus papéis

Documento Público

Dados possuem relevância pública

Capacidade Instalada

Ferramenta para Gestão

Suporte para planejamento estratégico e a programação de ações em saúde

Finalidades do CNES

1

2

3

4

Finalidades do CNES

1

CADASTRO

Cadastrar e atualizar as informações sobre estabelecimentos de saúde e suas dimensões

2

3

4

Finalidades do CNES

1

CADASTRO

Cadastrar e atualizar as informações sobre estabelecimentos de saúde e suas dimensões

2

BASE OPERACIONAL

Disponibilizar informações dos estabelecimentos de saúde para outros sistemas de informação

3

4

Finalidades do CNES

1

CADASTRO

Cadastrar e atualizar as informações sobre estabelecimentos de saúde e suas dimensões

2

BASE OPERACIONAL

Disponibilizar informações dos estabelecimentos de saúde para outros sistemas de informação

3

OFERTA DE INFORMAÇÕES

Informações para sociedade sobre a disponibilidade de serviços, formas de acesso e funcionamento

4

Finalidades do CNES

1

CADASTRO

Cadastrar e atualizar as informações sobre estabelecimentos de saúde e suas dimensões

2

BASE OPERACIONAL

Disponibilizar informações dos estabelecimentos de saúde para outros sistemas de informação

3

OFERTA DE INFORMAÇÕES

Informações para sociedade sobre a disponibilidade de serviços, formas de acesso e funcionamento

4

APOIO À GESTÃO

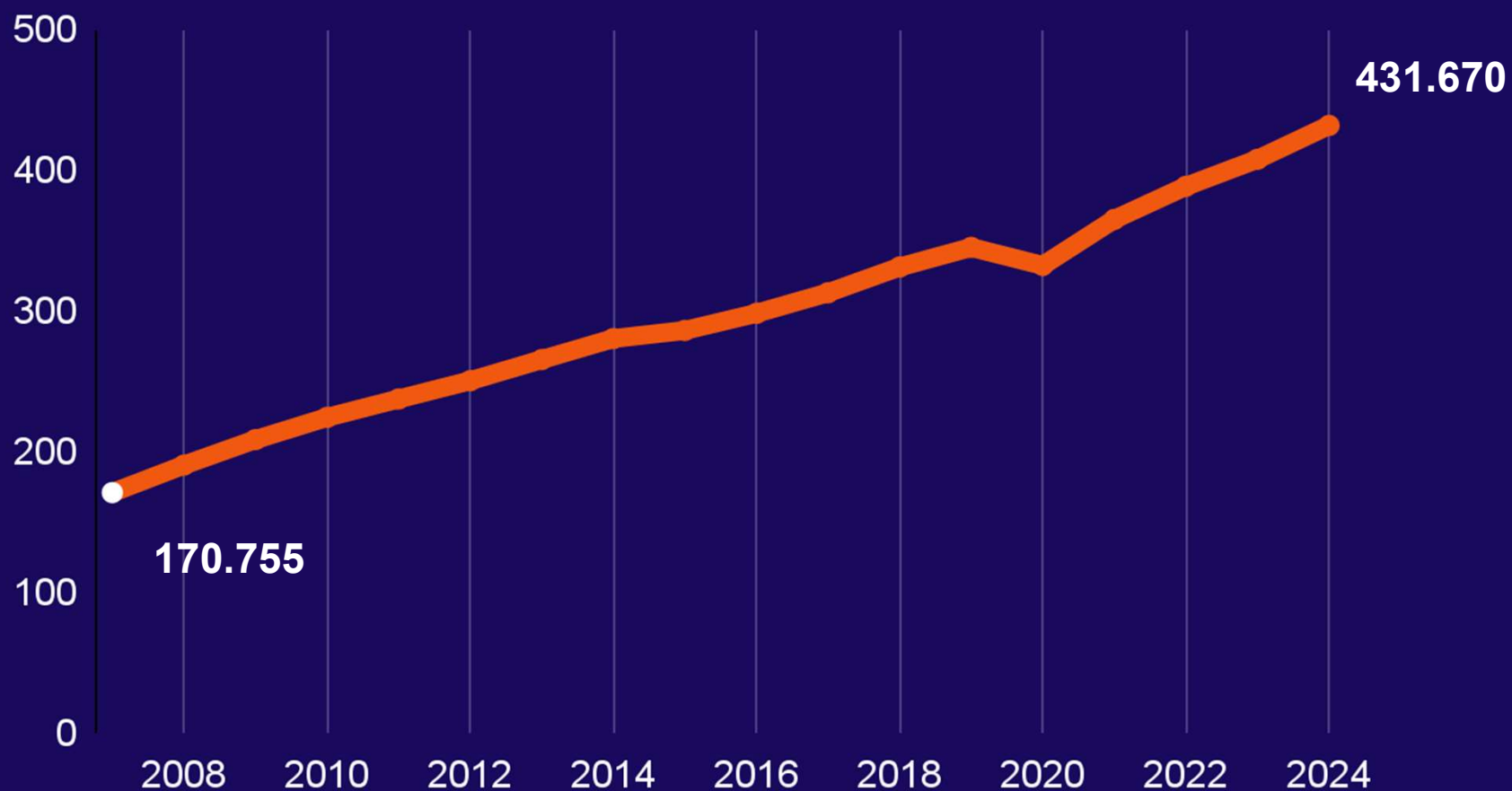
Apoiar a tomada de decisão, o planejamento, a programação e o conhecimento pelos Gestores, pesquisadores, trabalhadores e sociedade.

A person wearing glasses is looking at a computer screen. The screen displays a financial dashboard with various charts, including a candlestick chart and a bar chart. The text "CNES explorando seus dados" is overlaid on the image in white. The background is dark blue.

CNES

explorando seus dados

Evolução Estabelecimentos de Saúde CNES



CNES em números

mais de

432 mil

estabelecimentos de saúde
ativos

6,8 milhões

Profissionais de
Saúde

Profissionais
vinculados

4,1 milhões

Equipes

114 mil

Natureza Jurídica

75% privados

22% públicos

2% sem fins lucrativos

Convênio

72% Não

28% Sim

Dupla

1,0%

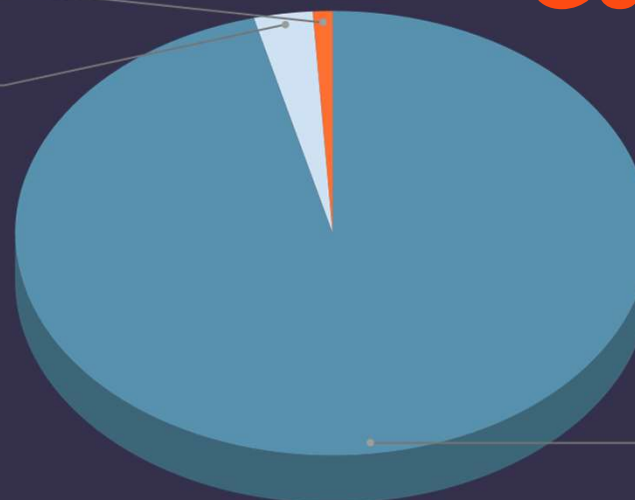
Estadual

3,0%

Gestão

Municipal

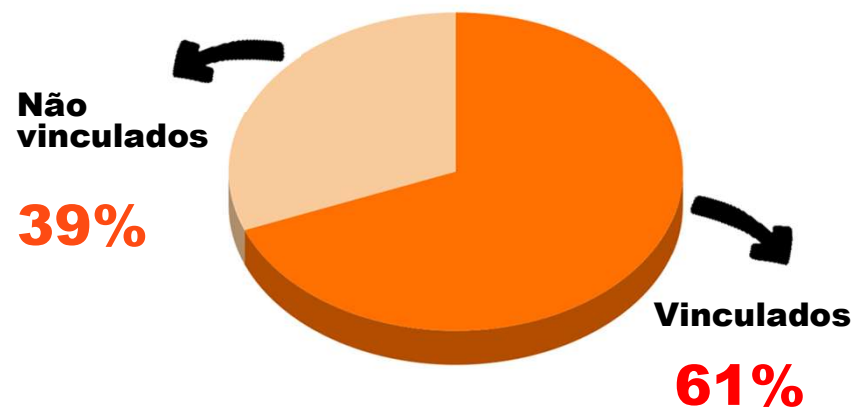
96,0%



O uso adequado do CNES nos permite ter uma **visão do todo** e aplicar de **forma prática** os conceitos de **gestão em saúde**



Profissionais de Saúde





ATUALIZAÇÃO CADASTRAL

- **Qual importância você dá a este ponto?**
- **O dia-a-dia bem executado faz a diferença nos resultados de fechamento de um mês**

Artigo

Cadastro Nacional de Estabelecimentos de Saúde: evidências sobre a confiabilidade dos dados

Comparou a **confiabilidade** de um grupo de dados registrados junto às bases secundárias do CNES. Para cumprir este objetivo, o trabalho foi realizado em 'survey' com 2.777 hospitais. Os hospitais visitados forneceram dados sobre equipamentos, localização geográfica, status de funcionamento e número de leitos.

Fonte: Rocha, T. A. H., Silva, N. C. da ., Barbosa, A. C. Q., Amaral, P. V., Thumé, E., Rocha, J. V., Alvares, V., & Facchini, L. A.. (2018). Cadastro Nacional de Estabelecimentos de Saúde: evidências sobre a confiabilidade dos dados. *Ciência & Saúde Coletiva*, 23(1), 229–240. <https://doi.org/10.1590/1413-81232018231.16672015>

Resultados

Dos **44%** dos hospitais visitados apresentaram entre **91% e 110% dos leitos** cadastrados do CNES. Um percentual pequeno (**4,5%**) de hospitais detinha **menos de 50% dos leitos** do CNES. Na região Sudeste, mais de 23% dos hospitais obtiveram valores entre **111% e 150%** dos leitos do CNES, e na região Nordeste, mais de 12% dos estabelecimentos foram enquadrados na categoria de mais de 150% dos leitos do CNES..


Resultados

Dos **44%** dos hospitais visitados apresentaram entre **91% e 110% dos leitos** cadastrados do CNES. Um percentual pequeno (**4,5%**) de hospitais detinha **menos de 50% dos leitos** do CNES. Na região Sudeste, mais de 23% dos hospitais obtiveram valores entre **111% e 150%** dos leitos do CNES, e na região Nordeste, mais de 12% dos estabelecimentos foram enquadrados na categoria de mais de 150% dos leitos do CNES..

Resultados

Dos 39 equipamentos avaliados, a média de hospitais com dados atualizados, para o Brasil, foi de **82%**.

Quanto à geolocalização, observa-se que **63%** delas exibiram uma diferença menor ou igual a um quilômetro. Do total, quase 10% dos hospitais estão a mais de cinco quilômetros do que está cadastrado no CNES.



A possibilidade de se obter dados precisos sobre uma grande quantidade de serviços, com a potencialidade de caracterizá-los quanto à sua infraestrutura, credenciamentos, localização e características de recursos humanos, **instrumentaliza os gestores** em saúde com dados capazes de subsidiar **decisões baseadas em evidências**.

(ROCHA, T.H. e colaboradores, 2018, p. 229)

CNES e Governança: ponto de convergência

**Planejamento pautado em
evidências**

**Visão
abrangente**

**Métricas
Claras**

Consequências da desatualização do CNES

Falta de credibilidade nas informações do CNES.

Aumento das rejeições das produções ambulatoriais e hospitalares.

Problema com relação ao financiamento da **APS**.

Consequências da desatualização do CNES

**Disseminação de informações
desatualizadas.**

**Desconhecimento real da Rede
Assistencial e da Mão-de-obra
especializada.**

**Processos dos Órgãos de
Controle/Fiscalização e Serviços
de Auditorias.**

Luanna Costa

Núcleo de Cadastro de Estabelecimentos de Saúde (NCES)

Coordenação-Geral de Gestão de Sistemas de Informação em Saúde (CGSI)

Departamento de Regulação Assistencial Avaliação e Controle (DRAC)

Secretaria de Atenção Especializada à Saúde (SAES)

Ministério da Saúde (MS)

E-mail: cnes@saude.gov.br



MINISTÉRIO DA
SAÚDE

