



19 a 22 | SET 2023



# DECI<sup>0</sup>FRA-ME OU TE DEVORO!

## O ENIGMA DO FATURAMENTO E AUDITORIA

### 21º AUDHOSP

Congresso Nacional de Auditoria em Saúde e Qualidade da Gestão e da Assistência Hospitalar

### 7º AUDHASS

Congresso Nacional de Auditoria em Saúde e Qualidade de Assistência Hospitalar na Saúde Suplementar



**fehosp**

Federação dos Serviços Cirúrgicos e Hospitalares Especializados do Estado de São Paulo

[www.audhosp.com.br](http://www.audhosp.com.br)

## Hotel Majestic

## Águas de Lindóia (SP)

# *Faturamento Reverso: Como não receber uma conta*

*Dr. Luís Antonio Preto*

*Mesa 4 – Existe vida pós-faturamento?*



**DECIFRA-ME OU TE DEVORO!**  
**O ENIGMA DO FATURAMENTO E AUDITORIA**

**21º AUDHOSP**

Congresso Nacional  
de Auditoria em Saúde  
e Qualidade da Gestão  
e do Atendimento  
Hospitalar

**7º AUDHASS**

Congresso Nacional de  
Auditoria em Saúde  
e Qualidade de  
Assistência Hospitalar  
na Saúde Suplementar



[www.audhosp.com.br](http://www.audhosp.com.br)

## PROPOSTA DO TEMA

- **ANALOGIA AO PROCESSO DE ENGENHARIA REVERSA ONDE ANALISAMOS A ESTRUTURA DO PROCESSO A PARTIR DAS REGRAS DE FUNCIONAMENTO DE CADA ETAPA**
- **OBJETIVAMENTE: “DESMONTAR A MÁQUINA” PARA DESCOBRIR COMO FUNCIONA**
- **ESTUDAR E ENTENDER CADA PARTE PARA IDENTIFICAR POSSÍVEL “MAU FUNCIONAMENTO” DO PROCESSO. COMO NÃO RECEBER O PRODUZIDO.**
- **OBJETIVO:**  
**INFORMAR E RECEBER PELO QUE PRODUZIU, DE ACORDO COM A LEGISLAÇÃO/CONTRATO**

## A REALIDADE DO “FATURAMENTO”

- Hospitais, na regra, faturam mal ... não por falta de sistema, de faturistas, de auditores ... mas por falta de método de gestão do faturamento;
- Misturam responsabilidades do faturamento com as dos profissionais assistenciais, integram processos que têm na origem defeitos “espalhando os defeitos” por todos eles, tentam facilitar a vida do faturista complicando a vida dos demais ... erros que sempre cometeram porque viram assim em outros hospitais e julgam estarem fazendo o melhor;
- Gestão do faturamento ... gestão da auditoria ... são outras coisas ... boa parte dos profissionais envolvidos na formação, faturamento e auditoria das contas ou não foram capacitados, ou “são emburrecidos pelo sistema” acreditando que processo e a TI “fazem tudo sozinhos”, ou estão inseridos em cenários institucionais degradados “pelo tempo” ... ou pela característica da mantenedora !

## A REALIDADE DO “FATURAMENTO”

Bons gestores de faturamento e auditoria, infelizmente, ainda são poucos em relação à grande necessidade do mercado da saúde privada e pública, onde regras comerciais (contratuais) vão sendo alteradas constantemente e a maioria dos envolvidos não se prepara ... não “se equipa” no sentido de equipe ... para lidar com elas, teimando em um processo que era adequado para regras do século 20, na realidade do século 21:



# SISTEMAS DE INFORMAÇÃO EM SAÚDE - PROCESSOS

## Coleta de dados:

importância da adequada captação de dados dos atendimentos das ações e serviços dos estabelecimentos de saúde (fonte primária) e geração padronizada do registro de dados (codificação)

Informação assistencial x produção assistencial



### **PEP**

Prontuário Eletrônico do Paciente



### **HIS**

Hospital Information System



### **Administrativo**

Backoffice e Faturamento SUS



### **Diagnóstico**

Picture Archiving and Com. System (PACs) +  
Radiology Information System (RIS) +  
Laboratory Information System (LIS)

# SISTEMAS DE INFORMAÇÃO EM SAÚDE - PROCESSOS

**PRODUÇÃO ASSISTENCIAL: Vários códigos secretos - gestão da informação local :**

- Registro manual;
- Registro informatizado;
- Sistema próprio de gestão/faturamento;
- PEP
- Várias tabelas
- Informações regulatórias

**Tradução/codificação submetida a fluxos internos e externos**

**PRODUÇÃO APRESENTADA: faturamento**

- Como informar/aprovar/pagar procedimentos que exigem habilitação que foram contratados e realizados em hospital não habilitado?
- Como informar procedimentos que exigem leito hospitalar realizados em HD isolado

# SISTEMAS DE INFORMAÇÃO EM SAÚDE - PROCESSOS

## **Processamento dos dados:**

cálculos básicos, o controle de erros e inconsistências, o armazenamento, a manutenção, a recuperação e a disponibilização dos dados. Os critérios, regras e consistências adotadas no processamento da produção ambulatorial e hospitalar que resultam em aprovação, bloqueio ou rejeição dos arquivos apresentados mensalmente por estabelecimentos e gestores devem ser transparentes para todos os atores envolvidos no processo de atendimento dos usuários no SUS

## **Produção e disseminação das informações:**

**Relatórios dos sistemas (quantidade e valores aprovados, rejeições por motivo)**

**Disseminação: municipal, SES, MS / TabNet e TabWin**



# SISTEMAS DE INFORMAÇÃO EM SAÚDE - PROCESSOS

## **PRODUÇÃO APRESENTADA:**

- **APROVADA TOTAL OU PARCIALMENTE**
- **BLOQUEADA PELO SISTEMA OU AUDITORIA OU CONTROLE**
- **REJEITADA PELO SISTEMA**
- **CANCELADA**

**PROIBIÇÃO DE INFORMAR QUANDO ULTRAPASSAR O TETO FINANCEIRO !!!**

**PODE REAPRESENTAR?**

**MAS O QUE É POSSÍVEL REAPRESENTAR ???**

# SISTEMAS DE INFORMAÇÃO EM SAÚDE - PROCESSOS

**PRODUTO DO PROCESSAMENTO : PRODUÇÃO APRESENTADA X APROVADA**

**IGUAL**

**IDEAL**

**MENOR**

**INCREMENTOS NÃO CALCULADOS NA CAPTAÇÃO (CAMPANHA DE CIRURGIAS ELETIVAS, ONCOLOGIA)**

**MAIOR**

- ERRO CADASTRAL NO CNES: CBO, SERVIÇO/CLASSIFICAÇÃO
- CRÍTICA FPO: PRODUÇÃO APROVADA PARCIALMENTE, PROCEDIMENTO SEM ORÇAMENTO (IMPOSSIBILIDADE OU ALTERAÇÃO CNES), INFLUÊNCIA PELO TIPO DE APURAÇÃO
- BLOQUEADA PELO SISTEMA (CRÍTICA) OU AUDITORIA OU CONTROLE DO TETO
- REJEITADA PELO SISTEMA
- CANCELADA
- AUTORIZADO DIFERENTE DO CONTRATADO (REGULAÇÃO)
- DESCONTOS

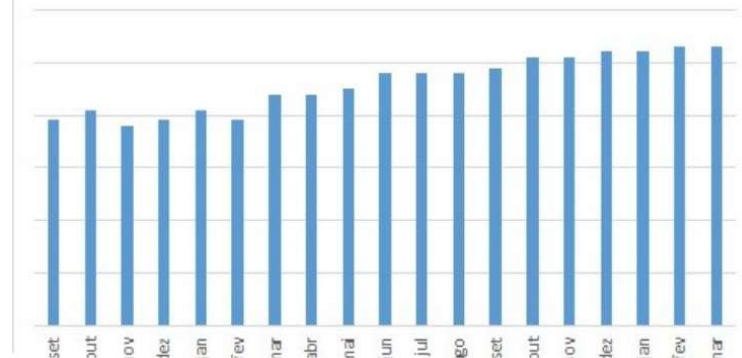
# MONITORAMENTO

**Acompanhamento continuado de compromissos explicitados em planos de modo a verificar de estão sendo executados conforme o planejado.**

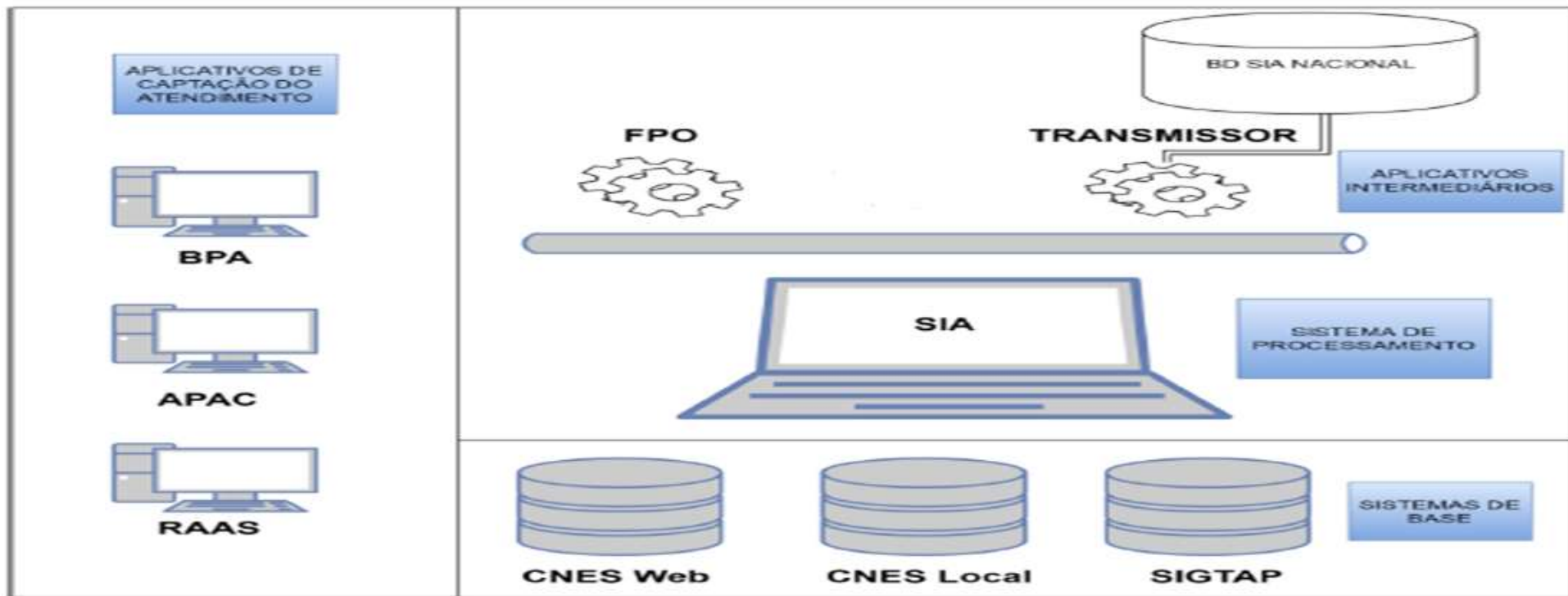
**É uma ação sistemática e contínua para a avaliação e controle das ações e serviços de saúde que possibilita, através das informações :**

- identificação de distorções das informações;**
- acompanhamento de gastos e da qualidade dos serviços prestados;**
- acompanhamento da produção dos estabelecimentos de saúde.**

**Evolução do Faturamento**



# S I A – esferas de aplicação



- Sistemas e Aplicativos da produção ambulatorial

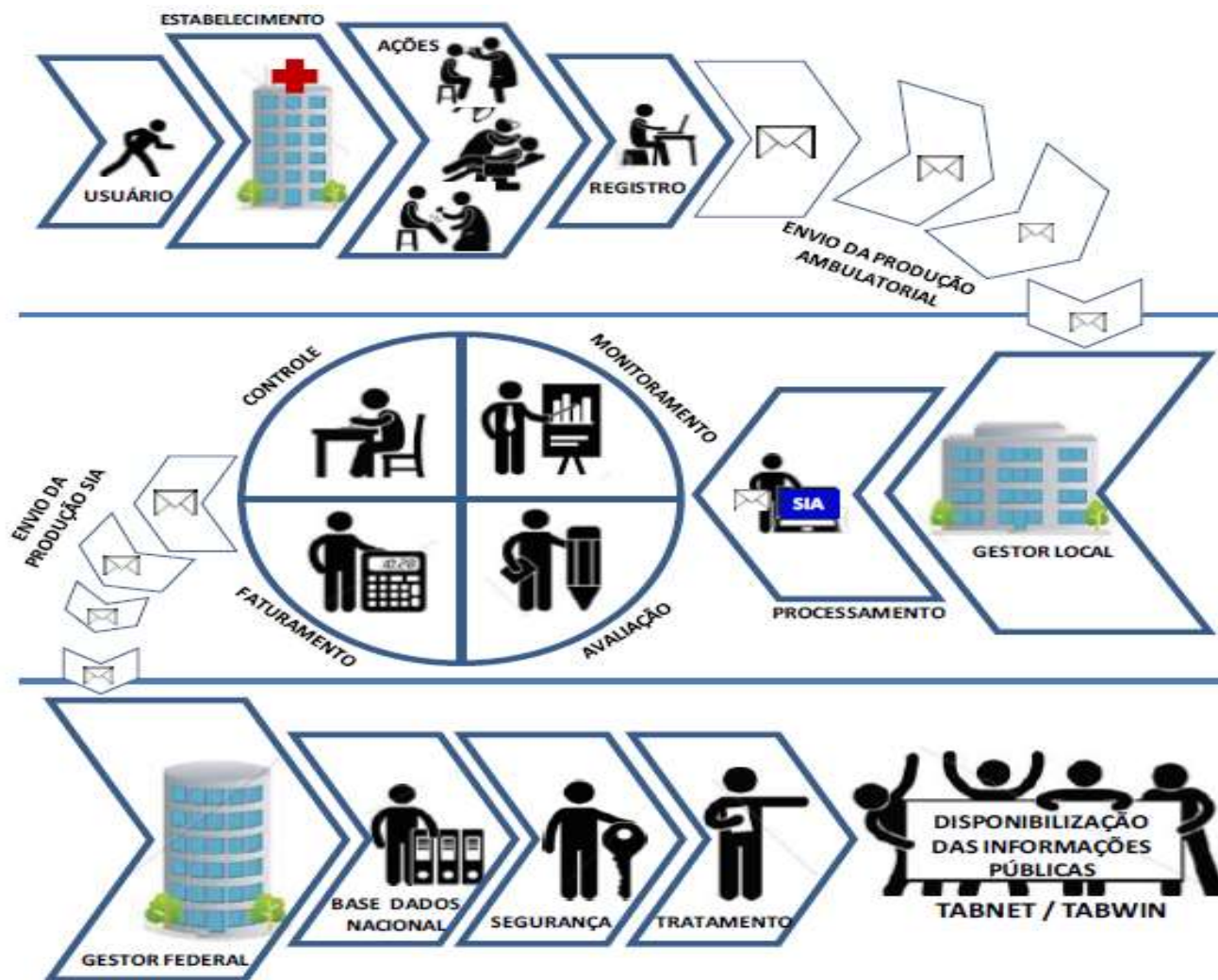


Figura 3 – Fluxo de captação do atendimento ambulatorial no aplicativo BPA-Mag.

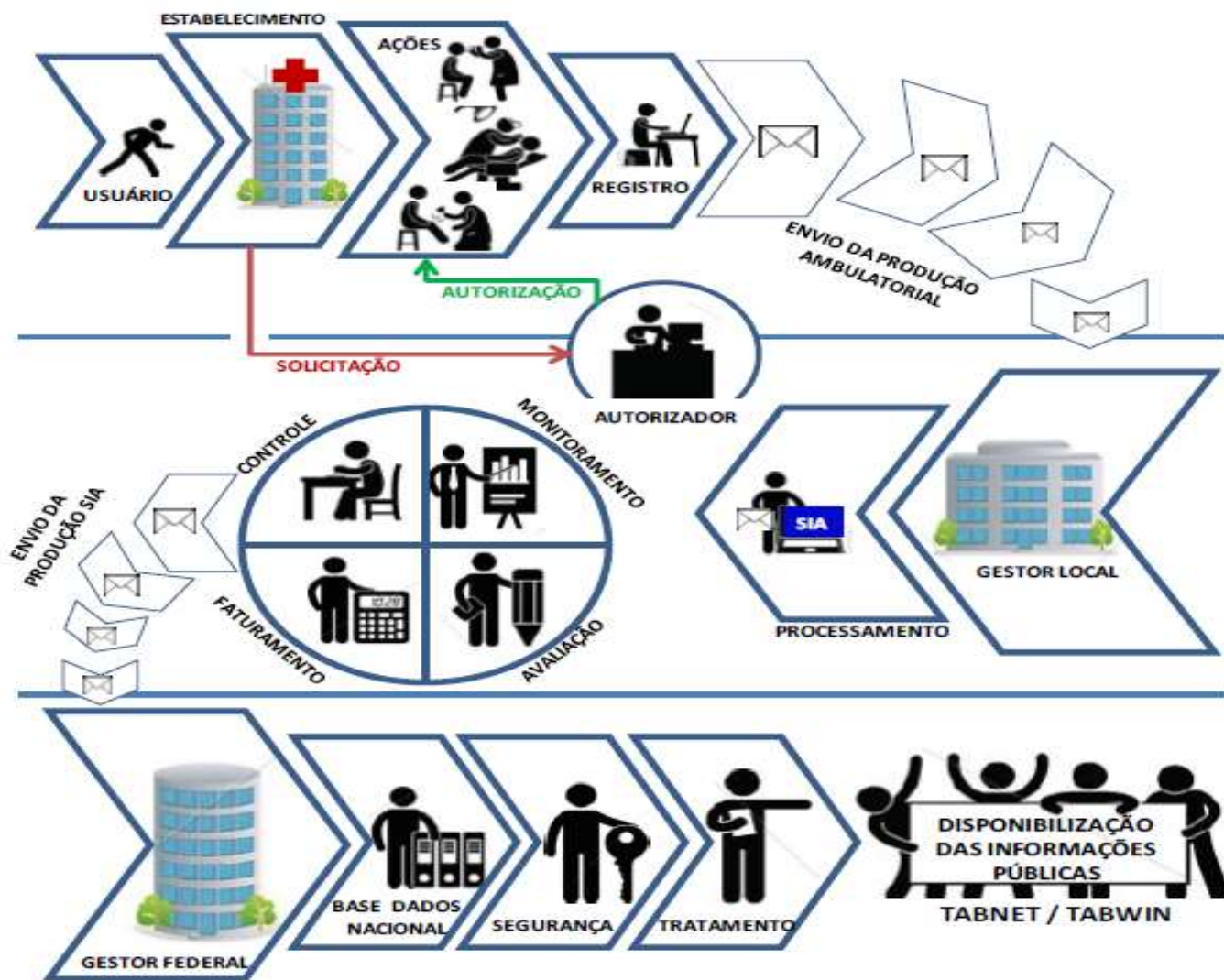


Figura 4 – Fluxo de captação do atendimento ambulatorial no aplicativo APAC-Mag.



# ETAPAS DO PROCESSAMENTO



Valoração



- Cálculo valor bruto/Financiamento
- Regras: portarias, manual, SIGTAP
- **Limitada a FPO**



Controle  
e Avaliação



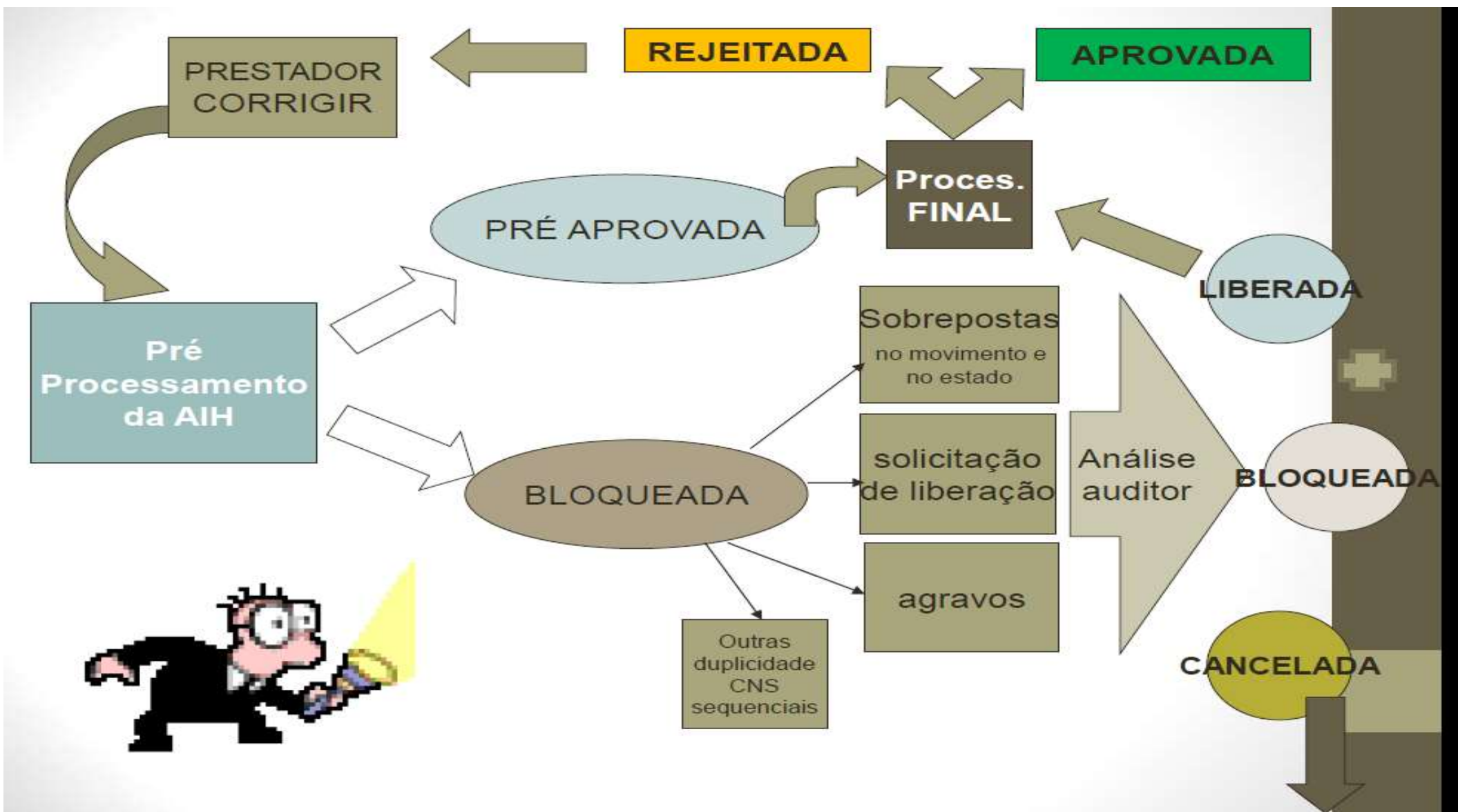
**AUDITORIA  
CONTROLE E AVALIAÇÃO – TETOS FINANCEIROS**



Gerar  
Arquivos



**Relatórios: síntese de produção, empenho e PREVSIA**  
**Transmissão/acompanhamento remessa**  
**Relatórios de Pagamento**  
**Disseminação/Tabwin**



# CONTRATO

- **FORMALIZAÇÃO DO ACORDO ENTRE AS PARTES (GESTOR X PRESTADOR)**
- **O CNES ATUALIZADO DEVE PRECEDER O CONTRATO**
- **O QUE FAZER QUANDO FOR CONTRATADO PROCEDIMENTO CUJO PRESTADOR NÃO TEM HABILITAÇÃO**
- **NÃO ALTERAR DADOS CADASTRAIS SEM ANUÊNCIA DO GESTOR (LEITOS)**
- **NEGOCIAR O QUE ACONTECE QUANDO PRODUZIR ACIMA DO TETO**

## SIA – FPO: características

- Para alimentar a FPO importam-se os arquivos : bdsia, txt do cnes e terceiros BR
- Isto pode mudar a FPO inicial (crítica)!
- A elaboração guarda relação com a regra contratual
- Para programação de consultas médicas (03.01.01.007-8 = consulta médica em atenção especializada) existe um limite de acordo com a capacidade instalada, a partir de parâmetros (fator 17.6)
- Constar no contrato
- Tipo de Apuração por procedimento x por grupo (exemplo da trs)
- FAEC X MAC X AB : tratamento diferente

## SIA – FPO: características

- Portaria GM/MS nº 90, de 3 de fevereiro de 2023, que Institui o Programa Nacional de Redução das Filas de Cirurgias Eletivas, Exames Complementares e Consultas Especializadas.
- Art. 9º Em caráter excepcional e restrito a vigência desta Portaria, fica facultado aos gestores a complementação dos valores dos procedimentos constantes nos Planos Estaduais de Redução das Filas, com recursos federais, até o limite de 100% do valor da Tabela SUS.
- Art. 10 Os valores diferenciados deverão ser registrados, obrigatoriamente, nos Sistemas de Informações Ambulatoriais e Hospitalares (SIA/SUS e SIH/SUS)
- Portaria SAES /MS nº 701, DE 1º DE SETEMBRO DE 2023 que descentraliza o processo de habilitação de prestadores

## RECOMENDAÇÕES GERAIS

### VARIÁVEIS QUE INTERFEREM NOS VALORES APROVADOS:

- REGRAMENTO DE ACORDO COM O MÊS DE REALIZAÇÃO: A PRODUÇÃO (APRESENTADA OU REAPRESENTADA), A FPO, TABELA DE PROCEDIMENTOS (ATRIBUTOS DE VALORES, INCREMENTOS, REGRAS), CNES E REGRAS DO SI
- VALOR APROVADO DE ACORDO COM O TETO MENSAL (INDEPENDENTE DE APRESENTADA NA COMPETÊNCIA OU REAPRESENTADA)
- REJEIÇÕES: POSSÍVEIS OU IMPOSSÍVEIS DE SEREM APROVADAS (AVALIAÇÃO PELO APRESENTADO ???)
- O QUE NÃO ESTÁ NO CONTRATO?



# RECOMENDAÇÕES GERAIS

## RECOMENDAÇÕES PARA OS DIVERSOS ATORES:

- **GESTÃO DA INFORMAÇÃO E DO CONHECIMENTO**
- **DOCUMENTAÇÃO LEGAL**
- **ATUALIZAÇÃO PERMANENTE**
- **NETWORKING**



19 a 22 | SET 2023



# DECI<sup>0</sup>FRA-ME OU TE DEVORO!

## O ENIGMA DO FATURAMENTO E AUDITORIA

### 21º AUDHOSP

Congresso Nacional de Auditoria em Saúde e Qualidade da Gestão e da Assistência Hospitalar

### 7º AUDHASS

Congresso Nacional de Auditoria em Saúde e Qualidade de Assistência Hospitalar na Saúde Suplementar



**fehosp**

Federação dos Serviços Cirúrgicos e Hospitalares Especializados do Estado de São Paulo

[www.audhosp.com.br](http://www.audhosp.com.br)

## Hotel Majestic

## Águas de Lindóia (SP)



# ENQUANTO



19 a 22 | SET 2023

## DECI<sup>0</sup>FRA-ME E DEVORO!

### O ENIGMA DO FATURAMENTO E AUDITORIA



**21º AUDHOSP**

Congresso Nacional de Auditoria em Saúde e Qualidade da Gestão e da Assistência Hospitalar

**7º AUDHASS**

Congresso Nacional de Auditoria em Saúde e Qualidade de Assistência Hospitalar na Saúde Suplementar



**fehosp**

Federação dos Sindicatos Caros e Dirigentes Hospitalares do Estado de São Paulo

[www.audhosp.com.br](http://www.audhosp.com.br)

**Hotel Majestic**  
Águas de Lindóia (SP)

**OBRIGADO !**

**[LPRETO@PREFEITURA.SP.GOV.BR](mailto:LPRETO@PREFEITURA.SP.GOV.BR)**

Secretaria **M**unicipal da **S**aúde de São Paulo  
Secretaria **E**xecutiva de **R**egulação, **M**onitoramento, **A**valiação e **P**arcerias  
Coordenadoria **d**e **I**nformação em **S**aúde  
Diretor da **D**ivisão de **S**istemas de **P**rodução e **C**adastro do **S**US

